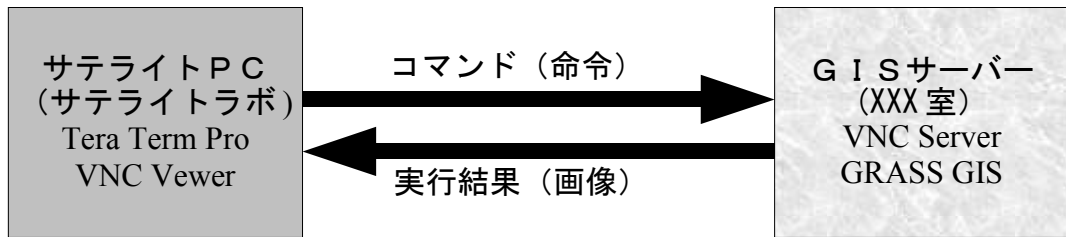


GISサーバー使用マニュアル

1. 概要

今回の実験実習では、GISサーバー（XXX室に設置）6台を利用して、サテライトラボからのリモート操作により実習を行う。



2. GISサーバーとの接続設定

1) TeraTerm Pro(with TTSSH)の起動



GISサーバーとの接続には、TeraTerm Proを使用する。スタートメニューから、TeraTerm Proを起動し、上左図のダイアログボックスで、サービスとしてSSHを選択後、ホストの欄に割り当てられたGISサーバーのIPアドレスまたはドメイン名を入力する。OKボタンをクリックし、現れたSSH認証ダイアログ（上右図）で、ユーザー名の欄に割り当てられた自分のユーザー名を入力し、パスワードの欄にパスワードを入力する。

2) SSH転送の設定



メニューの「設定」-「SSH転送」を選択し、現れるダイアログ（上左図）中の「追加」のボタンをクリックする。さらに現れるダイアログ（上右図）中で、ローカルポートの欄に「5991」、リモート側ホストの欄に「割り当てられたGISサーバーのIPアドレスまたはドメイン名」、ポートの欄に「5900+割り当てられた自分のVNC番号（例 5901）」を入力し、OKボタンをクリックし、さらに元のダイアログのOKボタンをクリックする。

3) VNCサーバーの起動

TeraTerm Proのコマンドライン（点滅している■の所）で、以下のコマンドを入力する。

```
[xxx@localhost xxx]$ vncserver :VNC番号
```

```
例 vncserver :1
```

初回実行時のみ、パスワードの入力を要求されるので、パスワード（GISサーバーとの接続に用いるパスワードと同じである必要はない）を入力しエンター・キーを押す。さらに、確認を要求されるので再度同じパスワードを入力する。

4) VNCビューワのダウンロード

下記のホームページから VNC Viewer をデスクトップにダウンロードする。
<http://www.realvnc.com/download.html>

Installable packages:

- Windows 9x/2000/NT/XP (x86)
- Linux (x86)
- Solaris 2.5 (SPARC)

Source code & documentation:

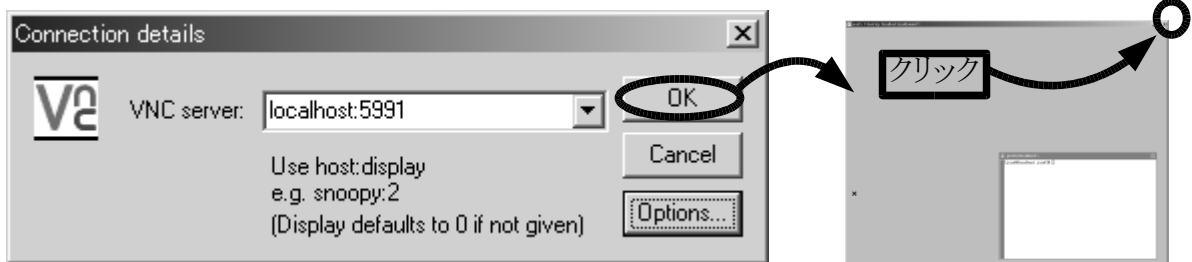
- Windows sources
- Unix/Linux sources
- Documentation

Proceed to download

Download Area

x86 Win32 full installation (server and viewer)	executable (.exe) (563K) zip archive (.zip) (534K)
x86 Win32 viewer program only	executable (.exe) (228K) zip archive (.zip) (92K)

5) VNCビューワの実行と終了



VNCビューワの実行は、ダウンロードしたファイルをダブルクリックし、上図のように VNC server の欄に、「localhost:5991」と入力し、OK ボタンをクリックする。

VNCビューワの終了は、右上角の×ボタンをクリックする。

6) VNCサーバーとTeraTerm Proの終了

VNCサーバーの終了は、TeraTerm Pro のコマンドライン (点滅している ■ の所) で、以下のコマンドを入力する。

```
[xxx@localhost xxx]$ vncserver -kill :VNC番号  
例 vncserver -kill :1
```

TeraTerm Pro の終了は、コマンドラインで「exit」と入力し、エンター・キーを押すと、自動的に TeraTerm Pro のウィンドウが消える。