


第408回生存圏シンポジウム
第4回GECシンポジウム
第43回持続性木質資源工業技術研究会

共催：国立研究開発法人 産業技術総合研究所
日本木材加工技術協会 中部支部
後援：日本木材学会 中部支部
京都工芸繊維大学 KIT男女共同参画推進センター
京都府立大学 男女共同参画推進室
京都府立医科大学 WLB支援センター みやこ

会場  ポートメッセなごや
交流センター3階 第3会議室

森林資源の有効利用を目指す多角的研究の現状 (男女共同参画との連携)

2019年 10月 4日 (金)

13:00-16:30 開場12:30

どなたでもご参加いただけます。
定員80名(無料)
申込：e-mailあるはfax(下記)

①13:00-13:40

蛭名武雄氏 産総研(首席研究員)
改質リグニンを用いた耐熱シート材および繊維強化複合材の開発

②13:40-14:05

相蘇春菜氏 森林総研(研究員)
樹木の重カストレス応答から知る細胞の機能

③14:05-14:30

波多江芙美子氏 パナソニック(株)(R&Dセンター 主務)
国産早生樹の建材用途への利用

④14:30-15:05

小林祥子氏 玉川大農学部(准教授)
植林地の効率的な管理を目指したマイクロ波衛星画像による下層
植生密度の推定

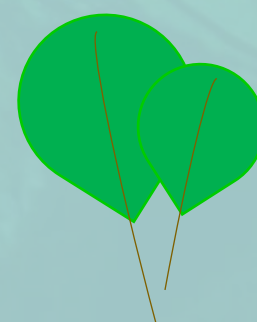
— 休憩 —

⑤15:15-15:50

三谷友彦氏 京大生存研(准教授)
木質バイオマス変換に貢献するマイクロ波加熱技術

⑥15:50-16:30

黒田慶子氏 神戸大農学部(教授)
樹木の水分通導はどのように維持されているのか
～定説の矛盾点から考える～



申込み先

京都大学生存圏研究所 男女共同参画推進委員会

e-mail: danjo-kyoudou@rish.kyoto-u.ac.jp

Fax: 0774-38-3666

